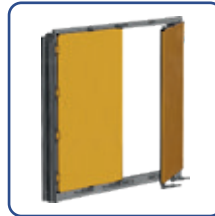
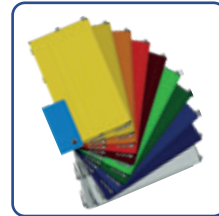


PANNEAU SANDWICH

PANNEAU ALUMINIUM



LA VERSION ALUMINIUM DE LA PORTE DEFENDER PEUT ÊTRE THERMOLAQUÉE APRÈS MONTAGE



LE SYSTÈME DE PORTES SUR-MESURE

Les portes *Defender* remplissage aluminium et *Defender* panneaux sandwich sont rapidement assemblées et montées. Elles sont proposées en kit ou pré-montées.

Remplissage aluminium

- distance entre les fermetures 550 mm
- profils aluminium avec 1,3 mm d'épaisseur de paroi : léger et stable
- largeur standard 2 550 mm
- charnière montée dans le profil
- la porte montée peut être thermolaquée
- certifié EN 12642 XL jusqu'à 27 T de charge utile

Panneaux sandwich

- distance entre les fermetures 400 mm
- panneaux sandwich : tôle acier 0,6 mm
- thermolaqué RAL 9010 à l'extérieur
- largeur standard 2 550 mm, peut être raccourcie à la largeur désirée
- certifié EN 12642 XL jusqu'à 15 T de charge utile

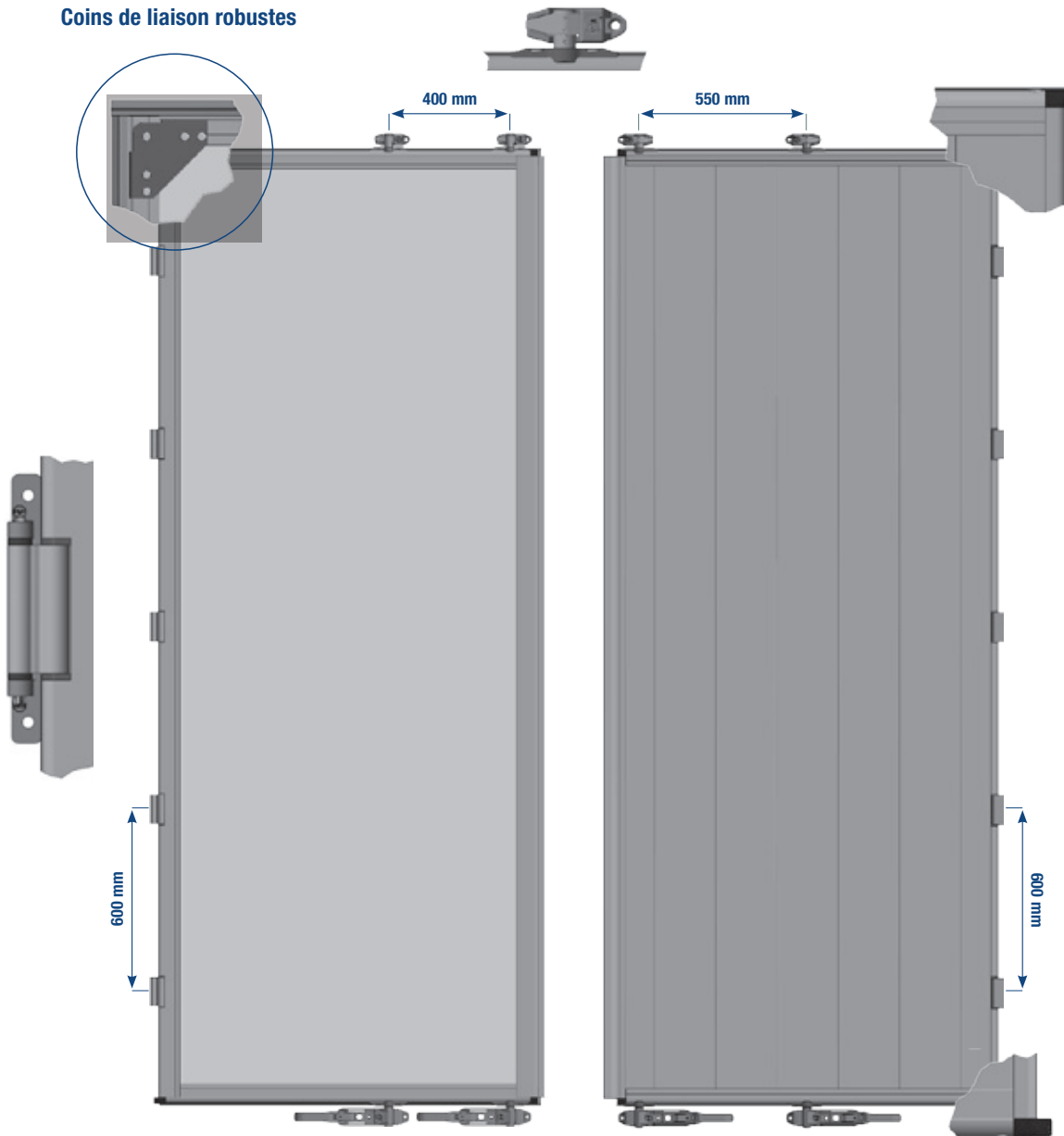
CERTIFIÉ
DIN EN
12642-XL

EN DÉTAIL

- Montage très facile
- 3 hauteurs standards : 2 200 / 2 800 / 3 135 mm
- Ajustable individuellement, sans coupe à 45°
- Distance entre les charnières : 600 mm
- Montage des charnières : symétrique
- Supports charnière : à visser, positionnement aisé
- Ouverture des vantaux à 270°, bien au-delà du cadre arrière
- Fermetures Boxer, verrouillage en sécurité
- Aluminium anodisé ou brut
- Largeur de porte standard 2 550 mm
- Joint d'étanchéité sur le pourtour, y compris dans les zones des charnières et fermetures



Coins de liaison robustes

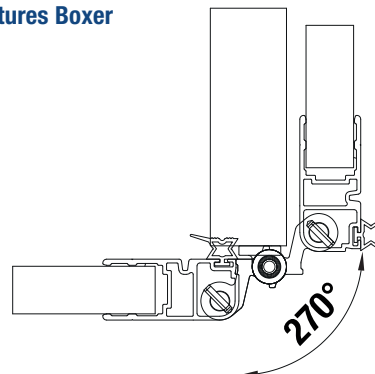


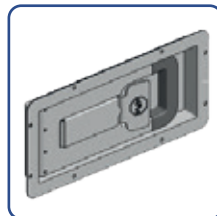
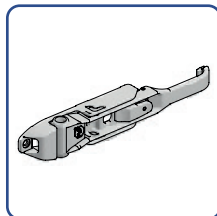
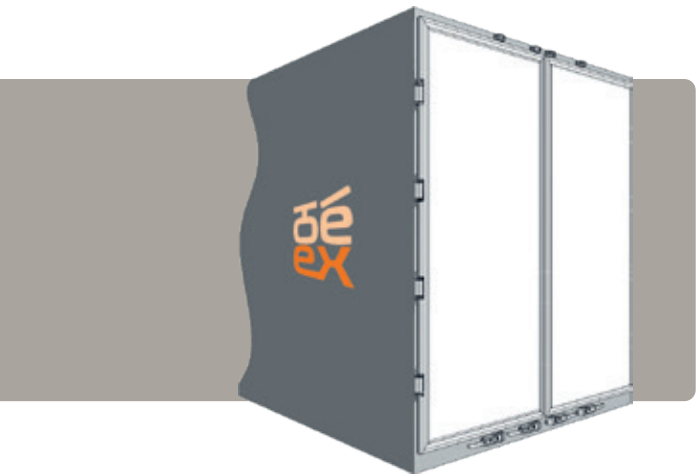
Defender sandwich

Defender aluminium

Fermetures Boxer

Charnière en position ouverte en dehors de la zone de la rampe de chargement et des chariots

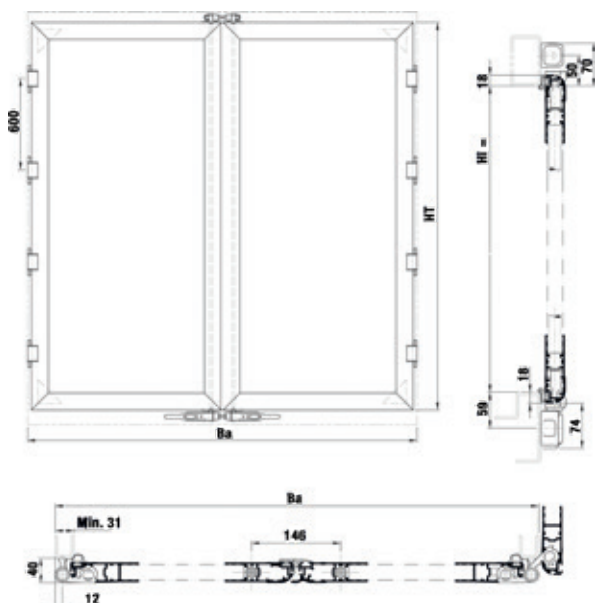




LES PORTES PEUVENT ÊTRE ÉQUIPÉES DE POIGNÉES DE TYPE *BOXER* OU ENCASTRÉES

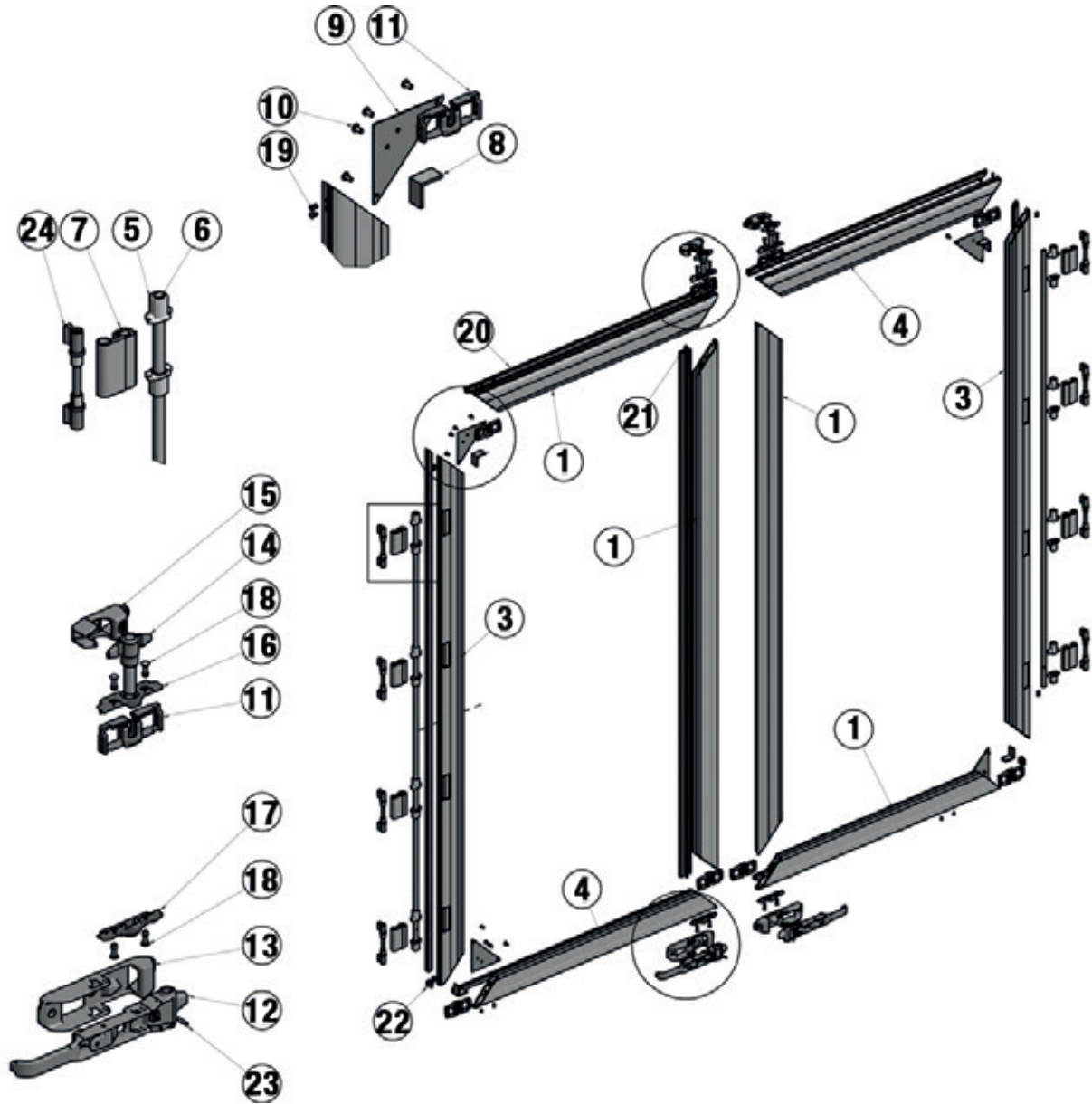


SCHÉMAS



EN DÉTAIL

- Disponible en 2 épaisseurs : 25 et 30 mm
- Portes livrées en kit ou montées
- Choix de panneaux de type sandwich ou remplissage aluminium
- Finition brut, anodisé ou peinture blanche (RAL 9010)
- Sur modèle 4 vantaux ouverture standard ou accordéon
- En option : linteau avec rigole d'évacuation des eaux de pluie



Vue	Désignation	Matière	Poids (kg)
1	Porte de profil 25 mm	Brut	2,241/m
2	Profil de porte avec battue 25 mm		2,286/m
3	Profil de porte renforcé 25 mm		2,395/m
4	Profil de porte contact 25 mm		2,460/m
5	Coussinet	Polyamide	0,015
6	Axe de charnière 18/12	Galvanisé	0,535/m
7	Segment de charnière	Brut	0,270
8	Equerre de renfort	Aluminium	0,030
9	Renfort	Zingué	0,170
10	Rivet monobolt	Aluminium	n.s.
11	Renfort d'angle	Zingué	0,205
12	Poignée Ø 18 mm		1,140

Vue	Désignation	Matière	Poids (kg)
13	Poche poignée	Zingué	0,740
14	Crochet et axe monté Ø 18 mm monté		6,600
15	Poche crochet		0,340
16	Palier de guidage haut		0,125
17	Palier de guidage bas		0,140
18	Rivet aveugle	Aluminium	n.s.
19	Rivet pop		
20	Joint caoutchouc	Caoutchouc	
22	Sabot de guidage	Polyamide	0,05
23	Exécution lourde, DIN7344	Zingué	
24	Charnière fixe à souder	Brut	0,075